

CARATTERISTICHE DEI MATERIALI (D.M. 17.01.2018, circolare 21.01.2019, N.7 e UNI 11104:2016 e UNI EN 06-1:2006)

CARATTERISTICHE OPERE: VITA NOMINALE MAGGIORE DI 50 ANNI E CLASSE D'USO DELL'OPERA III

CALCESTRUZZO:

- **MAGRONE:** Classe di resistenza C12/15 - Classe di esposizione XD - (Rck 15 MPa)
- **VASCHE E MANUFATTI INTERRATI E SEMINTERRATI A CONTATTO CON LE ACQUE REFLUE:** Classe di resistenza C28/35 - Condizioni ambientali: aggressive - Classe di esposizione XA1 - (Rck 35 MPa)
- **POZZETTI PREFABBRICATI A CONTATTO CON LE ACQUE REFLUE:** Classe di resistenza C35/45 - Condizioni ambientali: aggressive - Classe di esposizione XA1 - (Rck 45 MPa)

ACCIAIO DA CARPENTERIA IN C.C.A.:

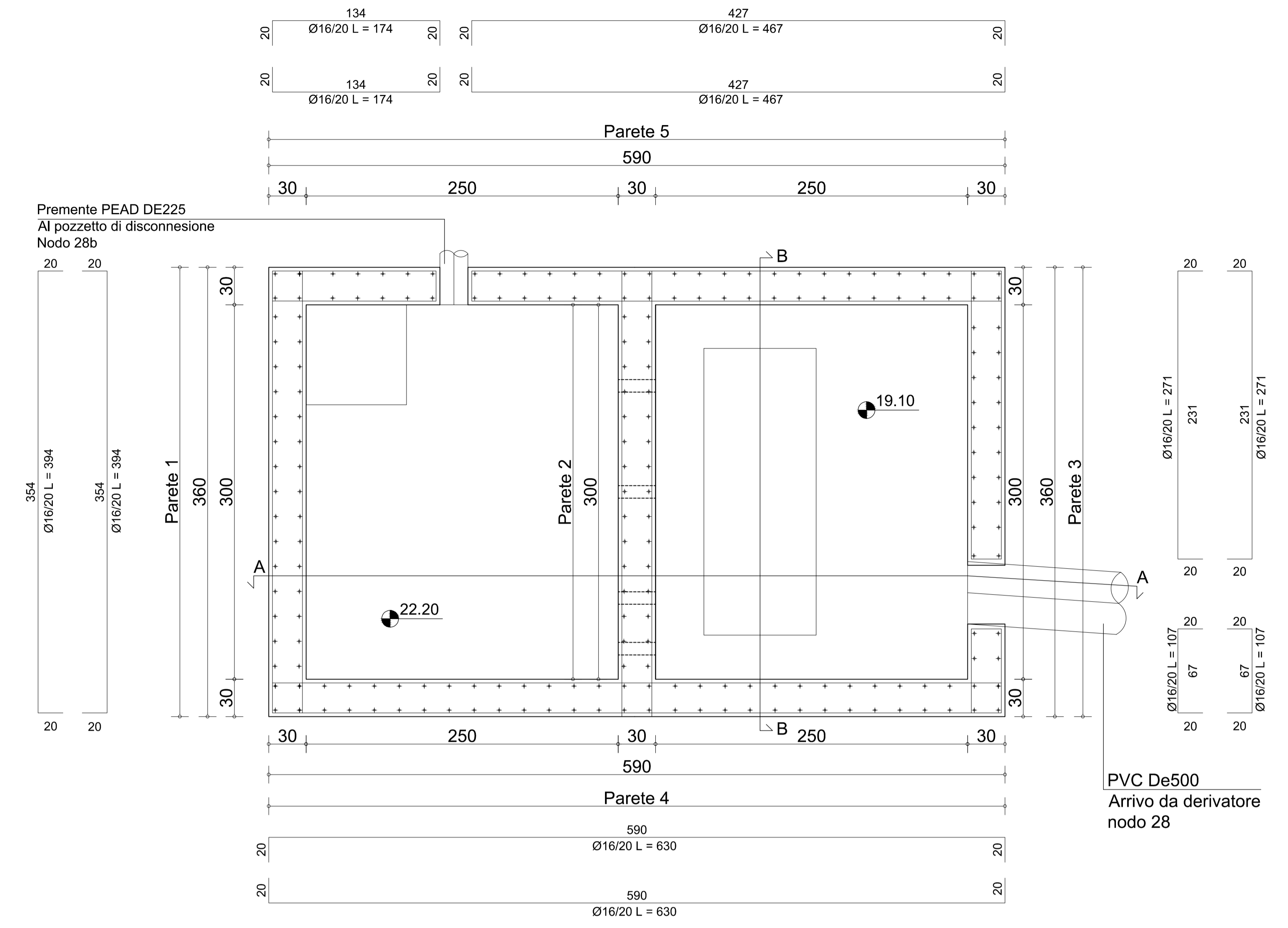
- Acciaio in barre ad aderenza migliorata B450C fyk=450 N/mm² ftk=540 N/mm² (ex FeB44k) per calcestruzzo in opera

COPRIFERRO ADOTTATO: (maggiore di quello minimo per ambiente ordinario/aggressivo VN=50 anni e classe d'uso II - tab. C.4.1.IV - punto C.4.1.6.1.3 - circolare):

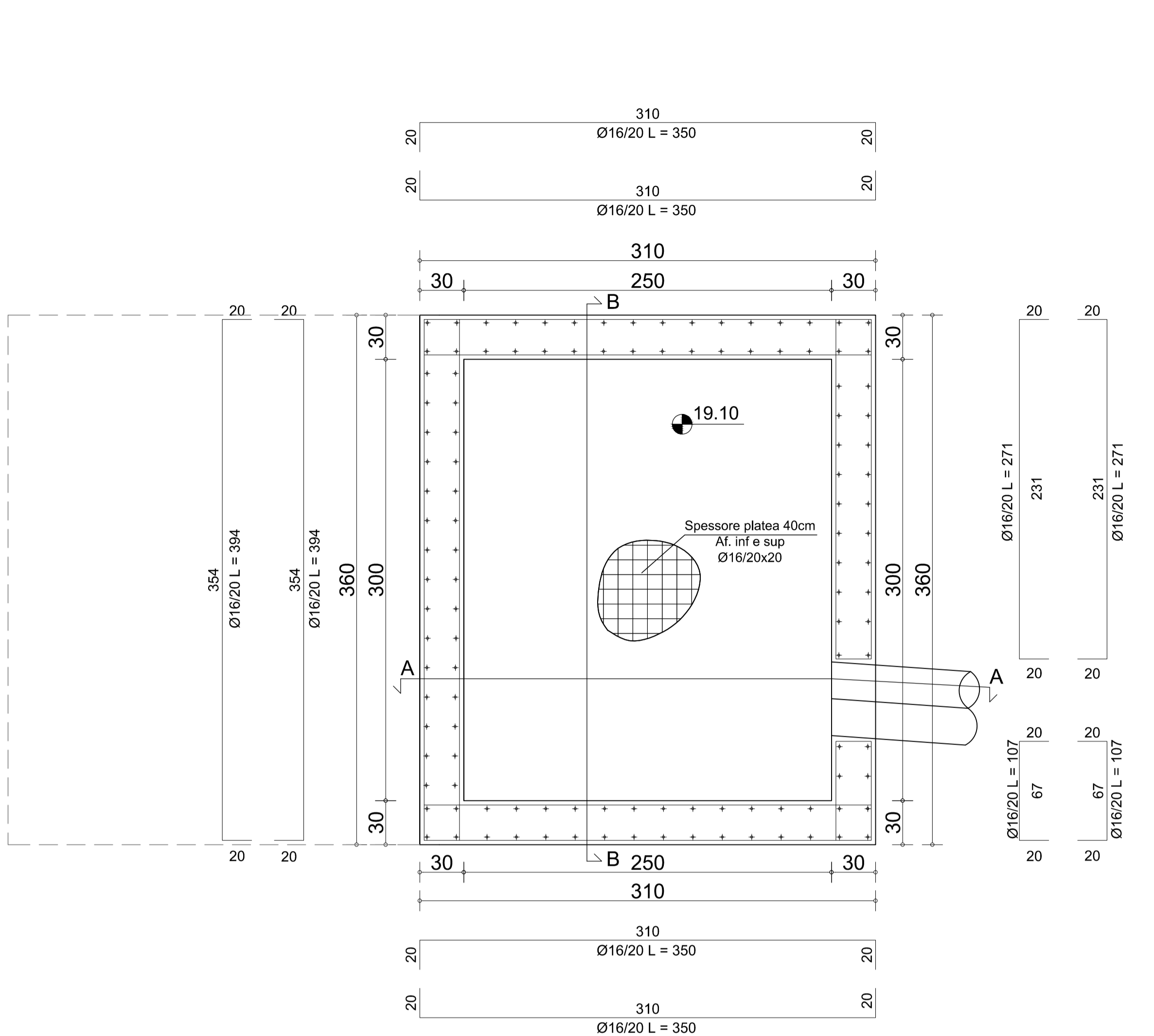
- **VASCHE E MANUFATTI INTERRATI E SEMINTERRATI A CONTATTO CON LE ACQUE REFLUE:** 50 mm

Sovrapposizione delle armature >= 50 volte il diametro

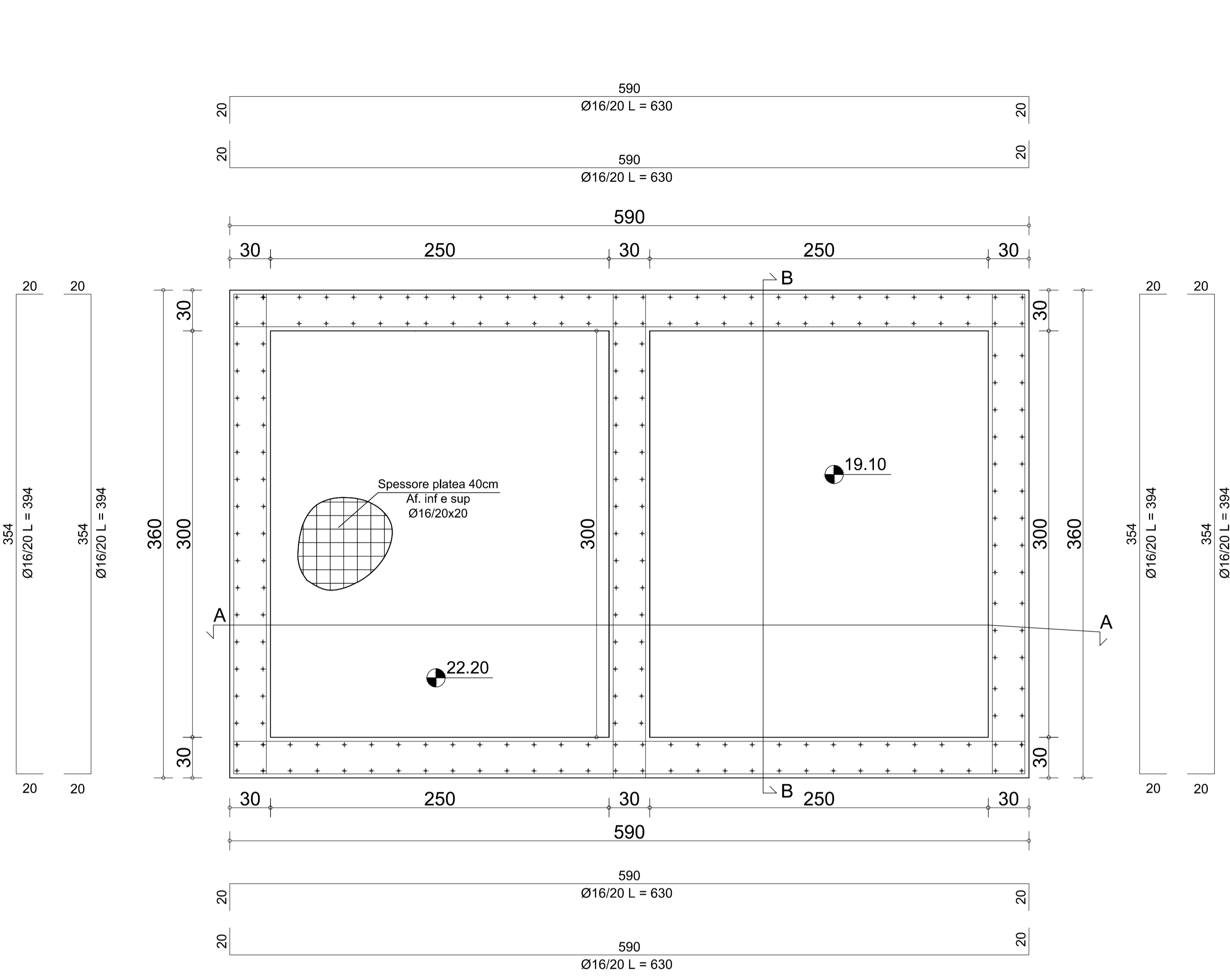
**Pianta Generale
Scala 1:25**



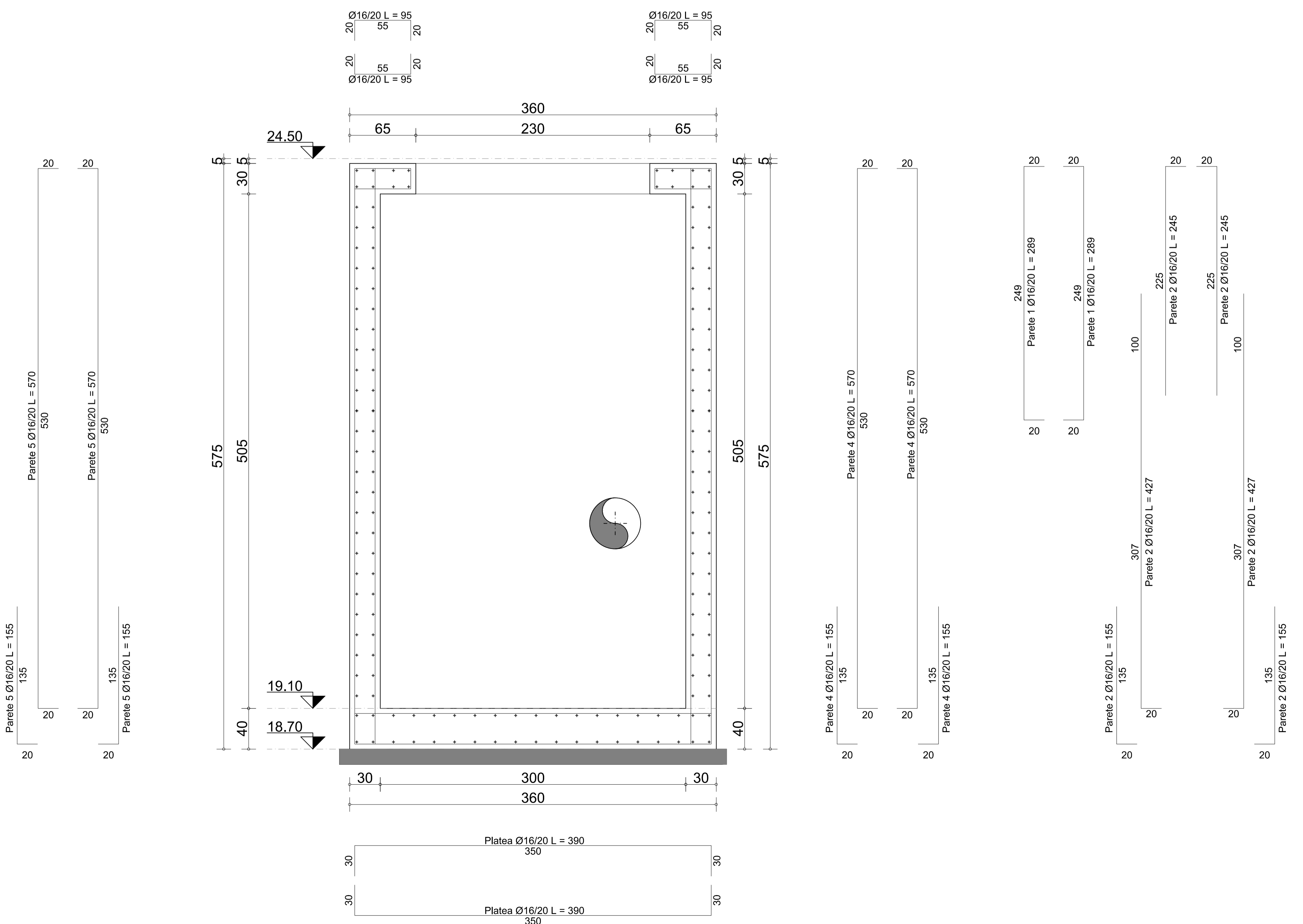
**Impalcato Q= 18.70
Scala 1:25**



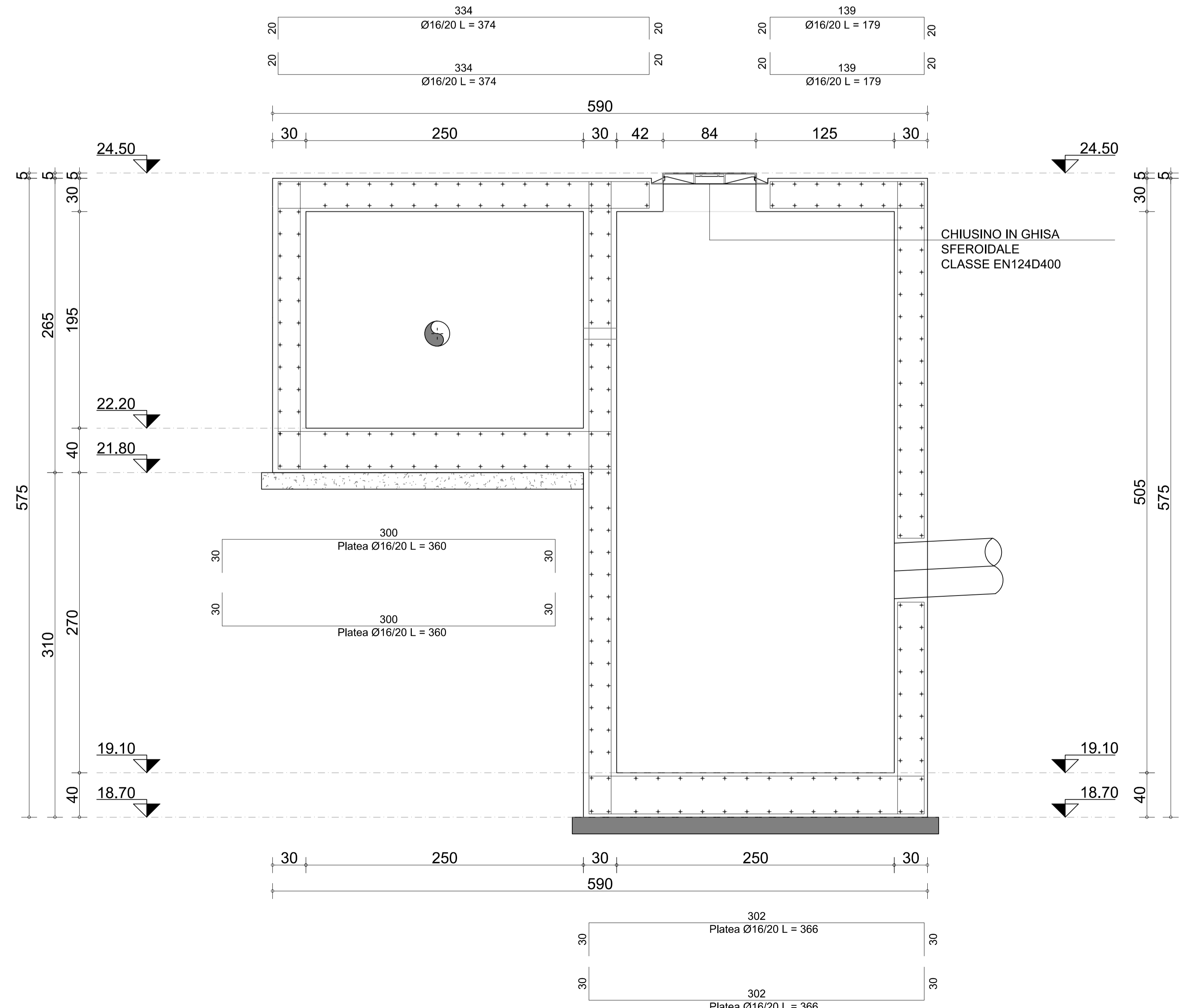
**Impalcato Q= 21.80
Scala 1:25**



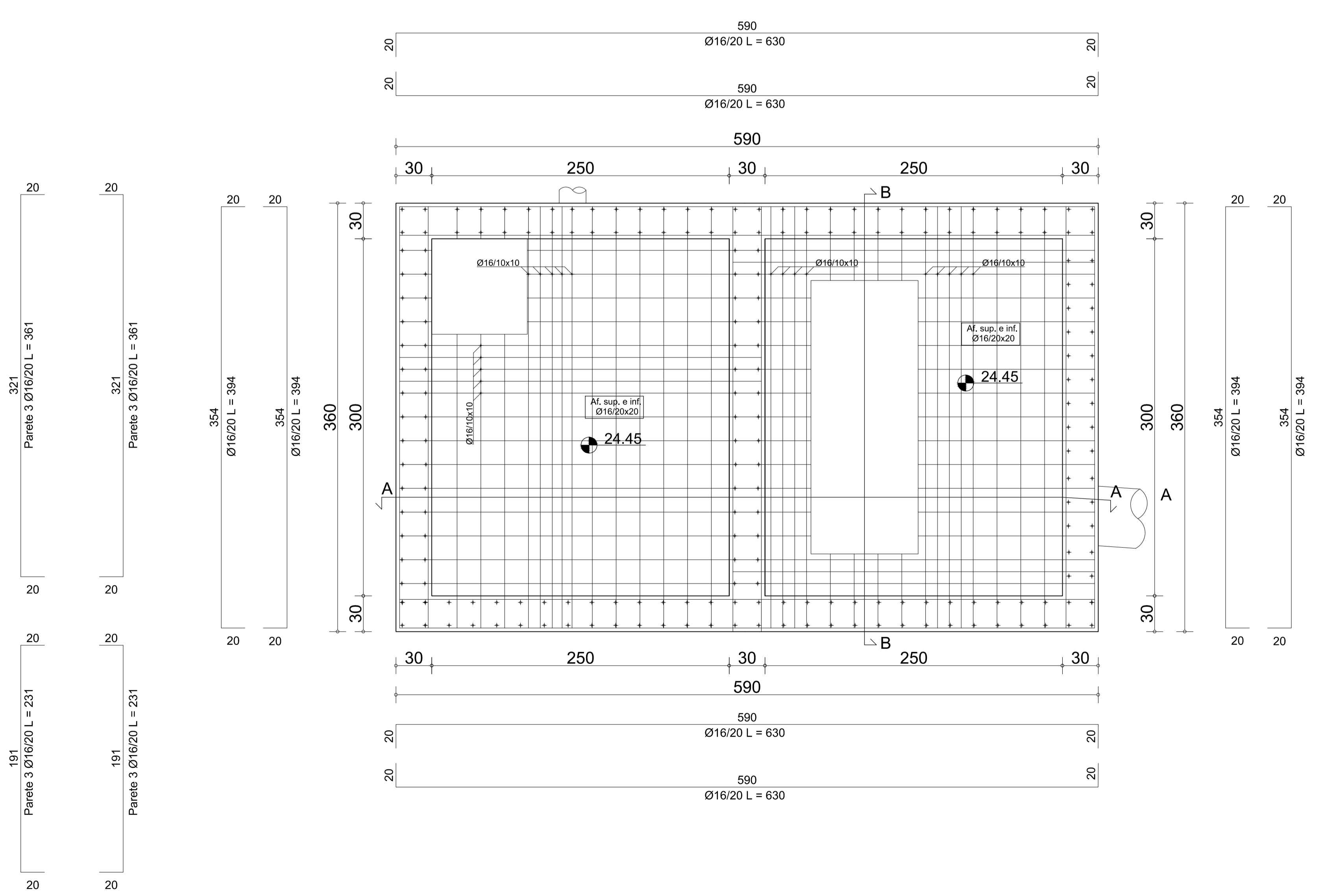
**Sezione B-B
Scala 1:25**



**Sezione A-A
Scala 1:25**



**Impalcato Q= 24.45
Scala 1:25**



Ambito Distrettuale: Sarnese Vesuviano
Legge 02/12/2015

GORI

PATTO PER LA CAMPANIA - SETTORE PRIORITARIO "AMBIENTE" INTERVENTO STRATEGICO "PIANO DELLA DEPURAZIONE E SERVIZIO IDRICO INTEGRATO"
Delibera Giunta Regionale della Campania n°732 del 13/12/2016

**COMUNE DI BOSCOREALE
ESTENSIONE DELLA RETE FOGNARIA
ZONA PASSANTI**

INT 7310	PROGETTO ESECUTIVO
D3.2	OPERE D'ARTE E TIPOLOGICI Impianto di Sollevamento "2" (Nodo 28) Carpenteria e Armature
Scala: 1:25	Materiale alla visione: EMMISSIONI PER APPROVAZIONE
Ing. Fabio Invernoli	Il progettista: Ing. Domenico Coare
Il RUP: Ing. Domenico Coare	Data: Settembre 2019