

Stralcio Planimetrico Nodo 28
Scala 1:200

Nodo 27

Via Ponte Masafillo

Via Virinale Campani

Stralcio Planimetrico Zona Passanti
Scala 1:2.500

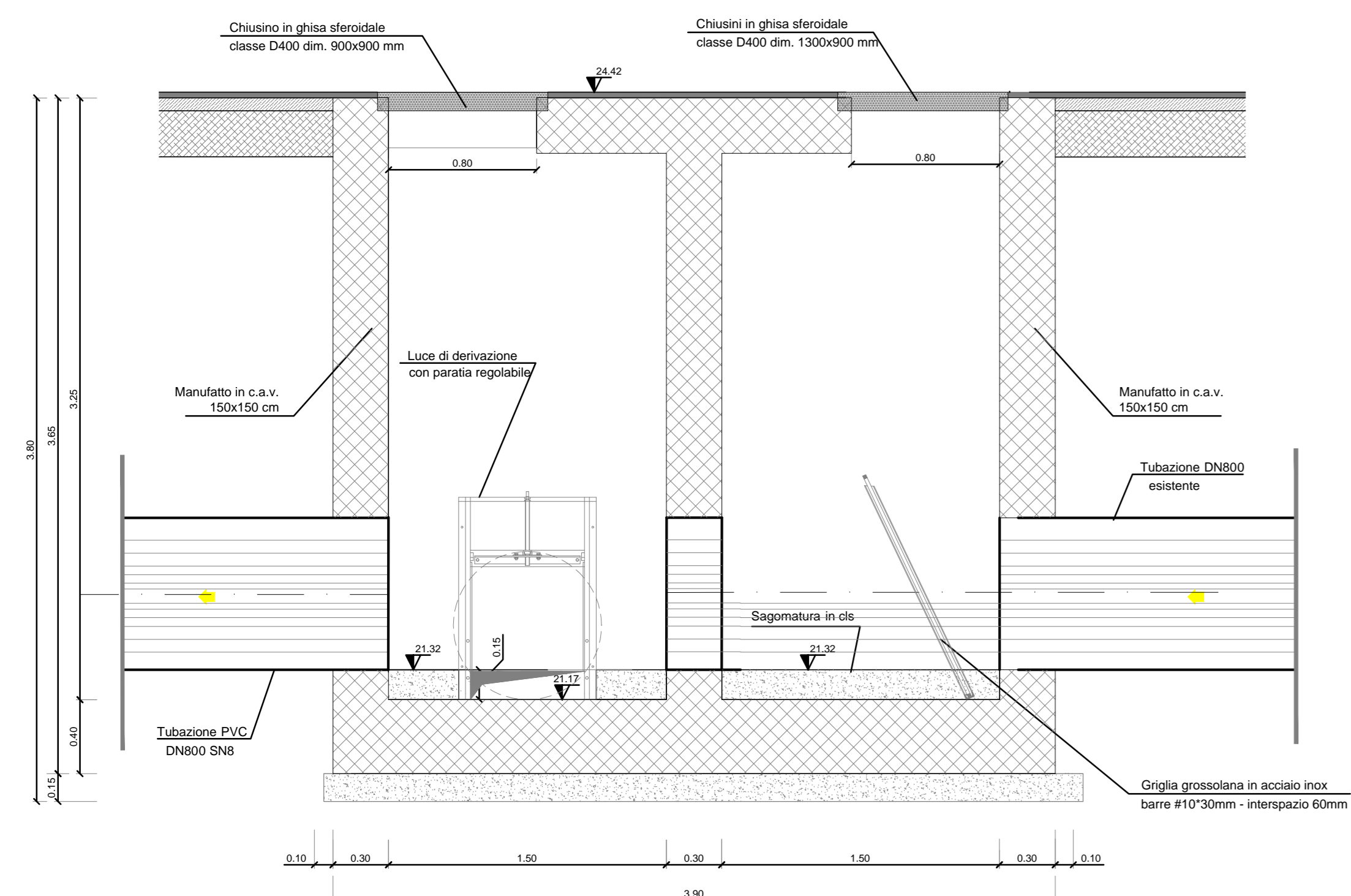
27

26

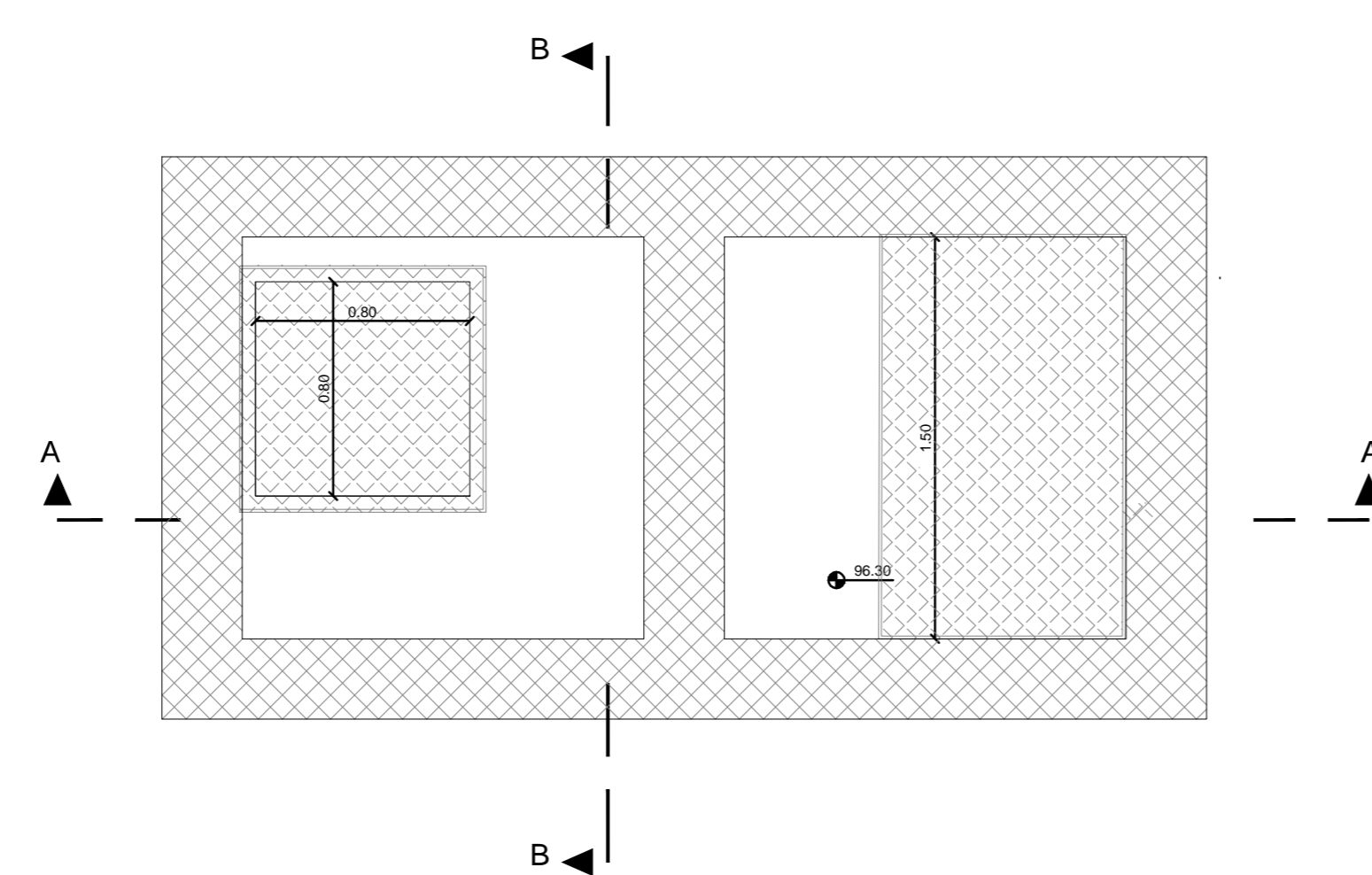
26c

Scala 1:25

SEZIONE A-A



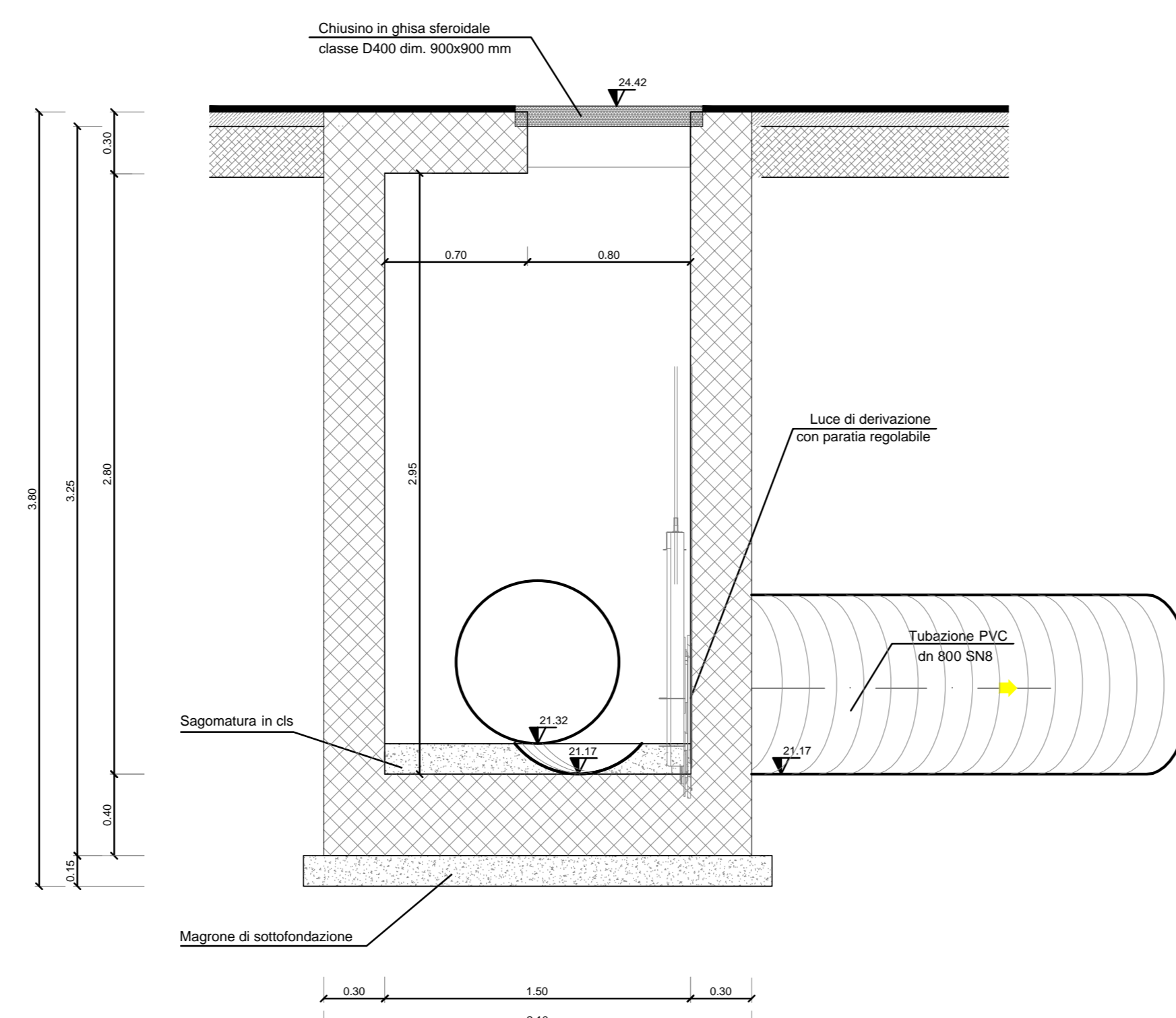
PIANTA COPERTURA



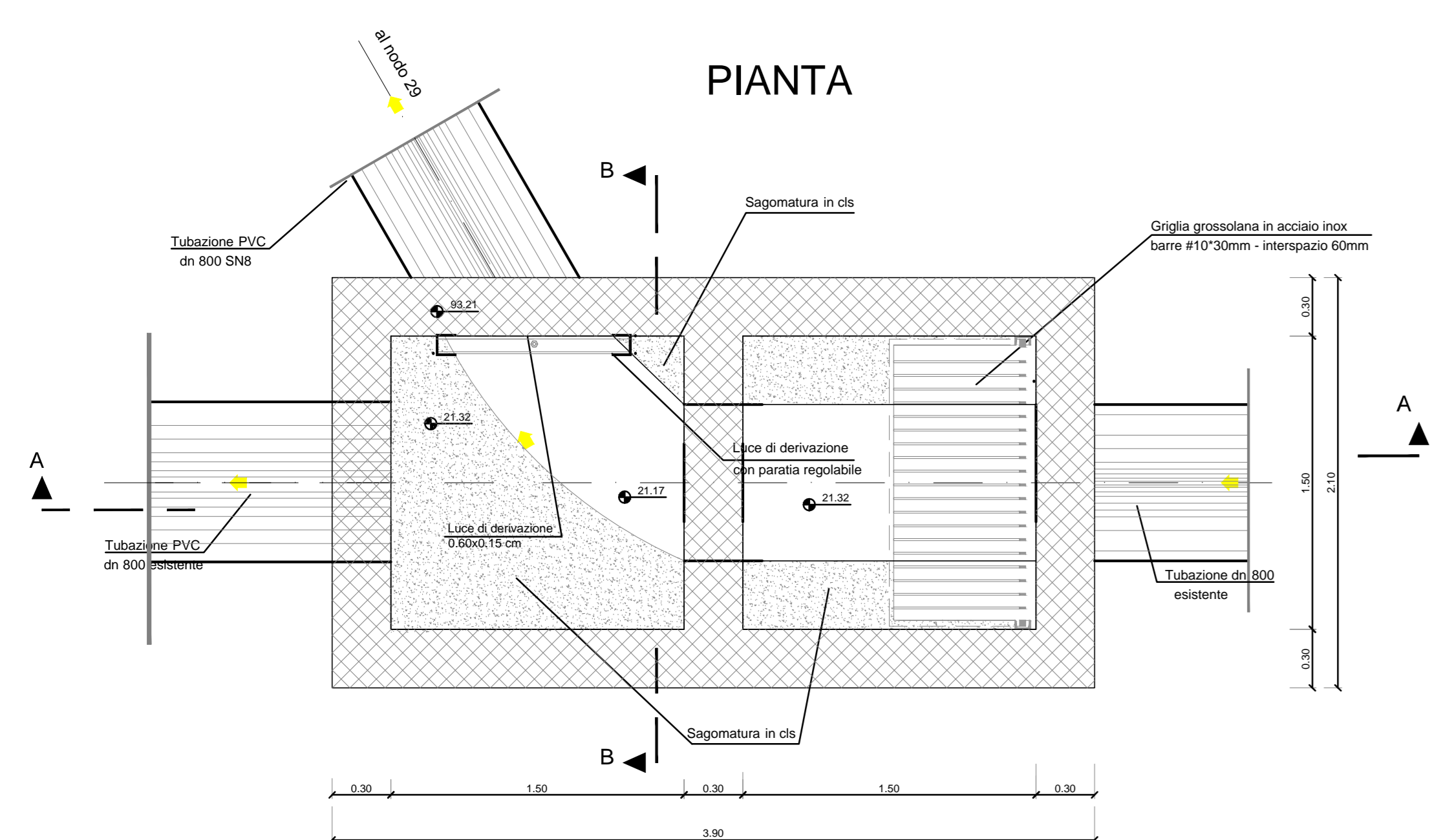
LEGENDA

- Collettore fogna mista di progetto
- Collettore fogna nera di progetto
- Collettore fogna esistente
- Condotta premente di progetto
- Canale Conte Sarno
- Impianto di sollevamento
- Manufatto di derivazione di progetto
- Verso scorrimento
- Coto ufficio

SEZIONE B-B



PIANTA



Ambito Distrettuale Sarnese Vesuviano
Legge 02/12/2015

PATTO PER LA CAMPANIA - SETTORE PRIORITARIO "AMBIENTE"
INTERVENTO STRATEGICO
"PIANO DELLA DEPURAZIONE E SERVIZIO IDRICO INTEGRATO"
 Delibera Giunta Regionale della Campania n°732 del 13/12/2016

COMUNE DI BOSCOREALE
ESTENSIONE DELLA RETE FOGNARIA
ZONA PASSANTI

	INT 7310	PROGETTO ESECUTIVO	
REDATTA Il Responsabile Ing. Domenico Cesare	Elaborato D4.4	Titolo OPERE D'ARTE E TIPOLOGICI Manufatto di Derivazione al Nodo 27 Stralcio planimetrico-Piante e sezioni	
	Scale VARIE		
COORDINATORE Ing. Cesare Brunce	CONSULENZA Ing. Cesare Brunce	Revisione 0 1	Motivo della revisione EMISSIONI PER APPROVAZIONE VERIFICA PROGETTO
		IL PROGETTISTA Ing. Domenico Cesare	Data Maggio 2018 Ottobre 2019
		IL RUP	