

CARATTERISTICHE DEI MATERIALI (D.M. 17.01.2018, circolare 21.01.2019, N.7 e UNI 11104:2016 e UNI EN 06-1:2006)

CARATTERISTICHE OPERE: VITA NOMINALE MAGGIORE DI 50 ANNI E CLASSE D'USO DELL'OPERA III

CALCESTRUZZO:

- MAGRONE: Classe di resistenza C12/15 - Classe di esposizione X0 - (Rck 15 MPa)
- VASCHE E MANUFATTI INTERRATI E SEMINTERRATI A CONTATTO CON LE ACQUE REFLUE: Classe di resistenza C28/35 - Condizione ambientale: aggressive - Classe di esposizione XA1 - (Rck 35 MPa)
- POZZETTI PREFABBRICATI A CONTATTO CON LE ACQUE REFLUE: Classe di resistenza C35/45 - Condizione ambientale: aggressive - Classe di esposizione XA1 - (Rck 45 MPa)

ACCIAIO DA CARPENTERIA IN C.C.A.:

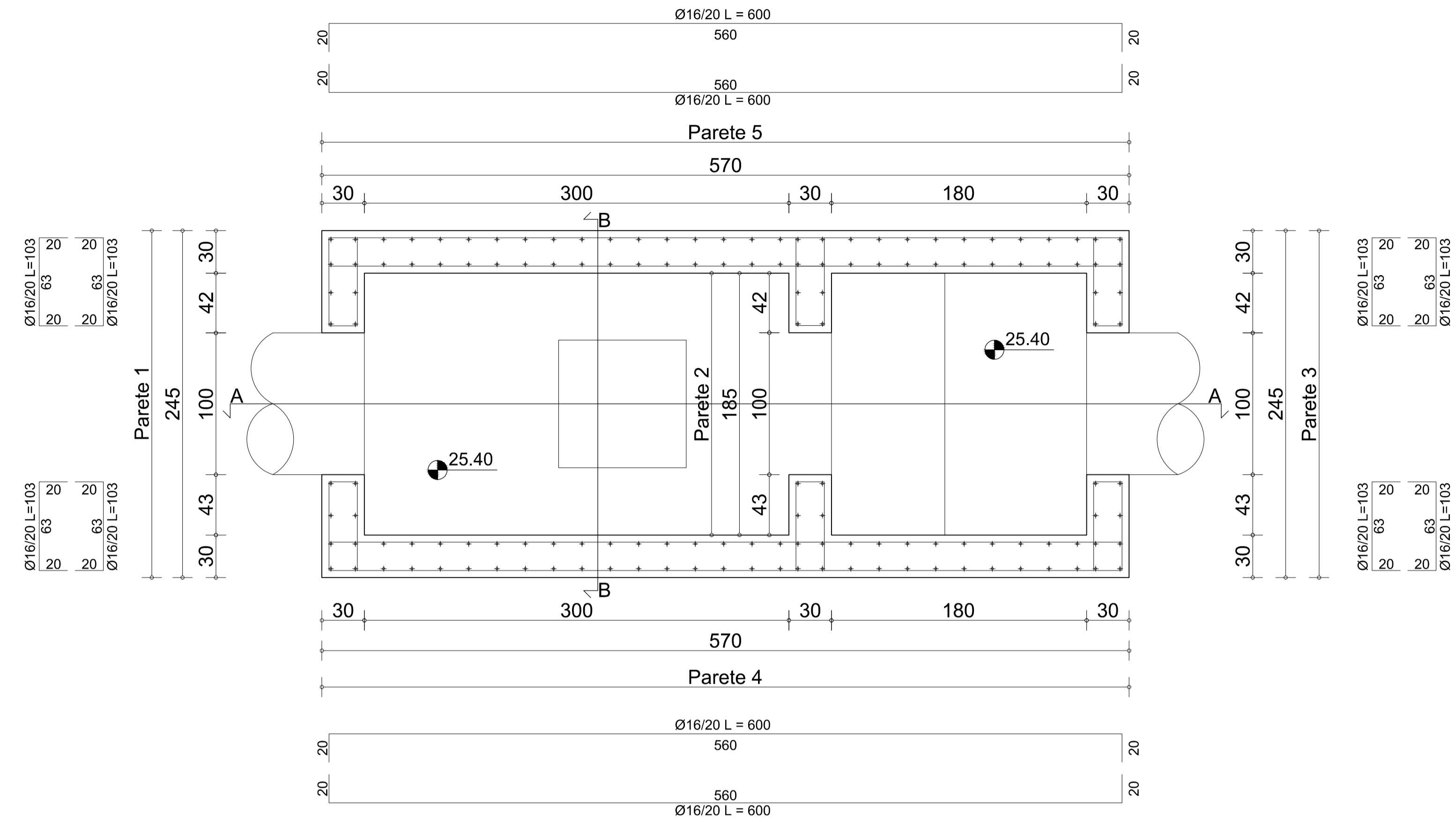
- Acciaio in barre ad aderenza migliorata B450C fyk>450 N/mm² ftk>540 N/mm² (ex FeB44k) per calcestruzzo in opera

COPRIFERRO ADOTTATO: (maggiore di quello minimo per ambiente ordinario/aggressivo VN=50 anni e classe d'uso II - tab.C.4.1.IV - punto C.4.1.6.1.3 - circolare):

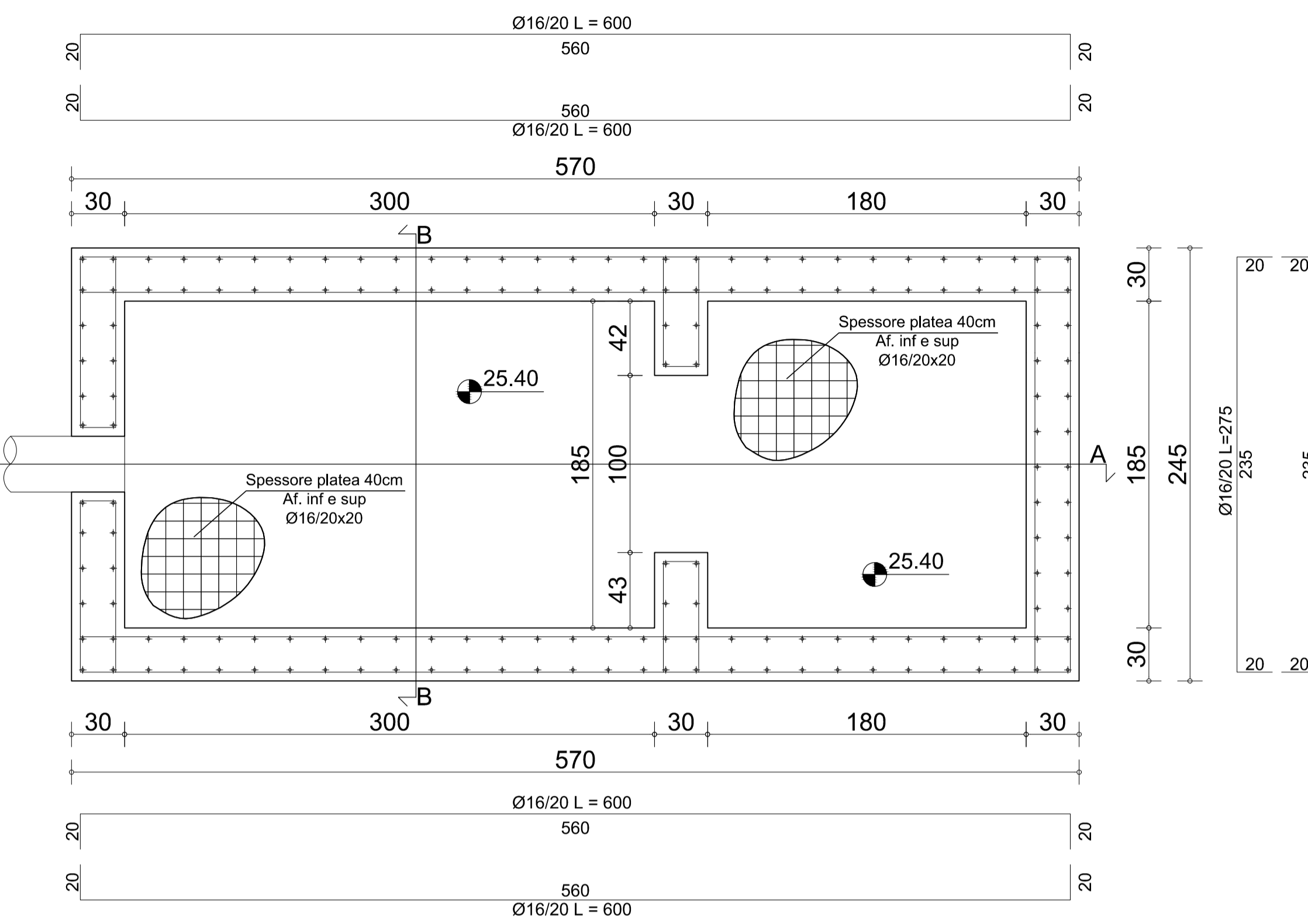
- VASCHE E MANUFATTI INTERRATI E SEMINTERRATI A CONTATTO CON LE ACQUE REFLUE: 50 mm

Sovrapposizione delle armature >= 50 volte il diametro

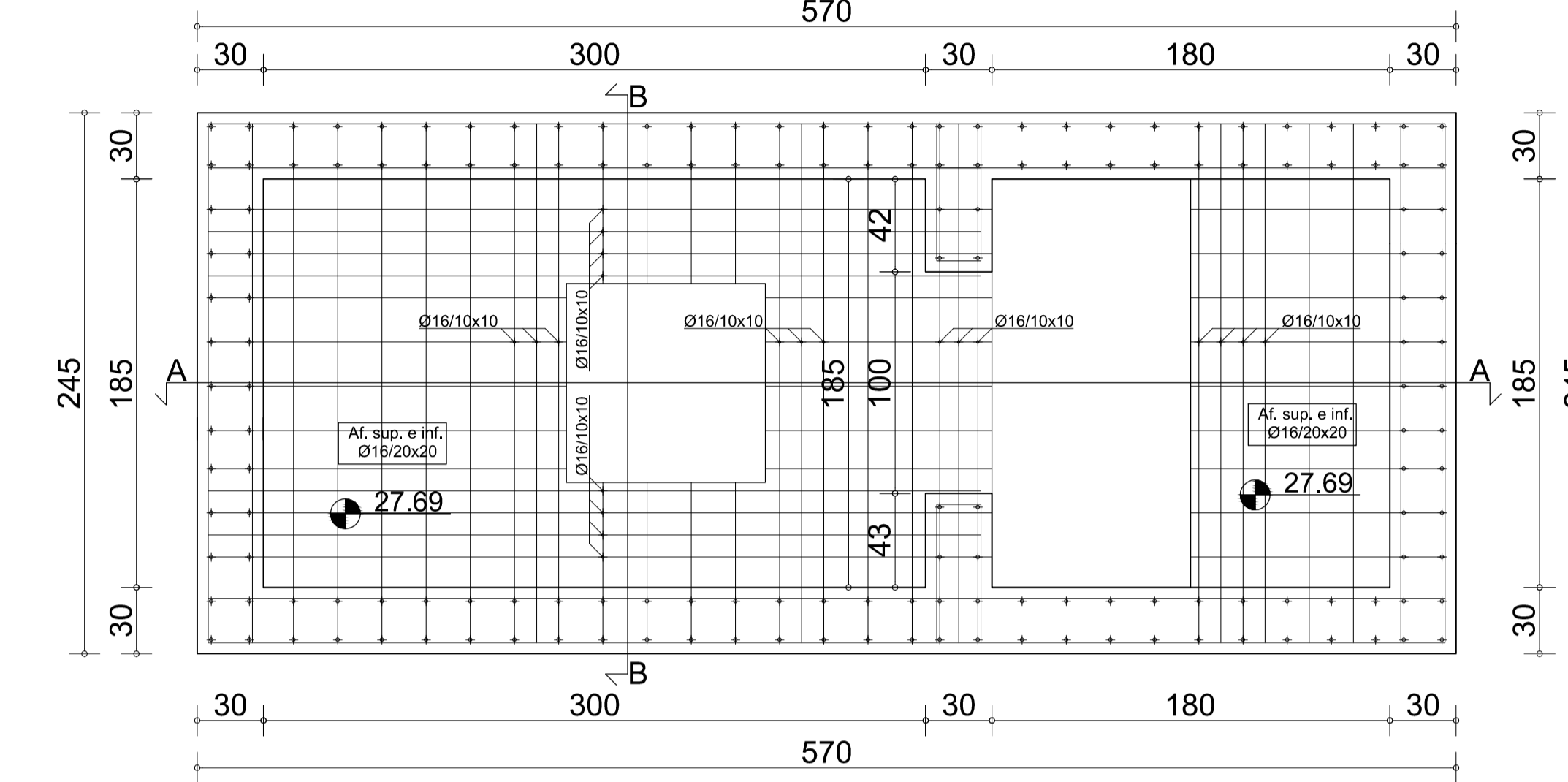
**Pianta Generale
Scala 1:25**



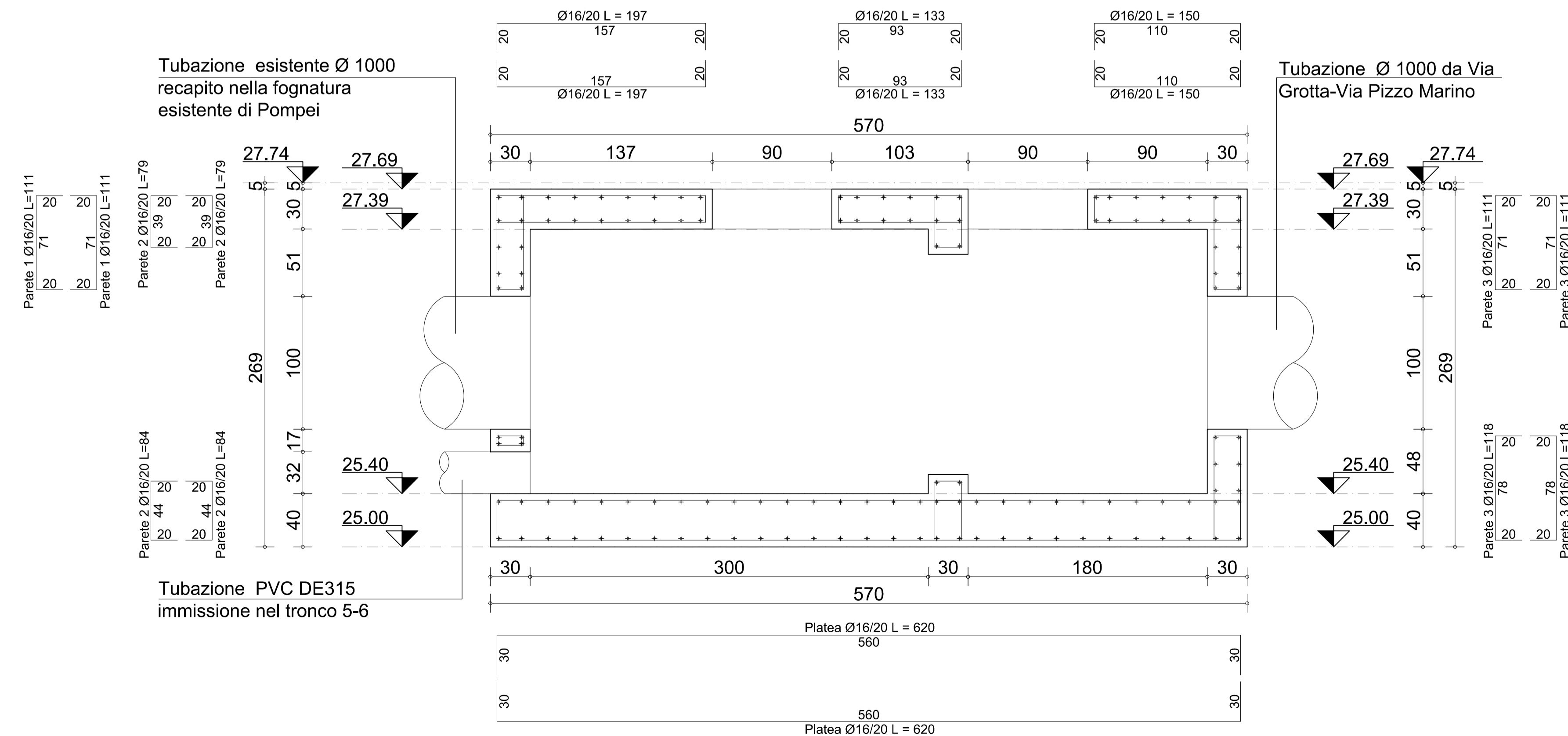
**Impalcato Q=25.00
Scala 1:25**



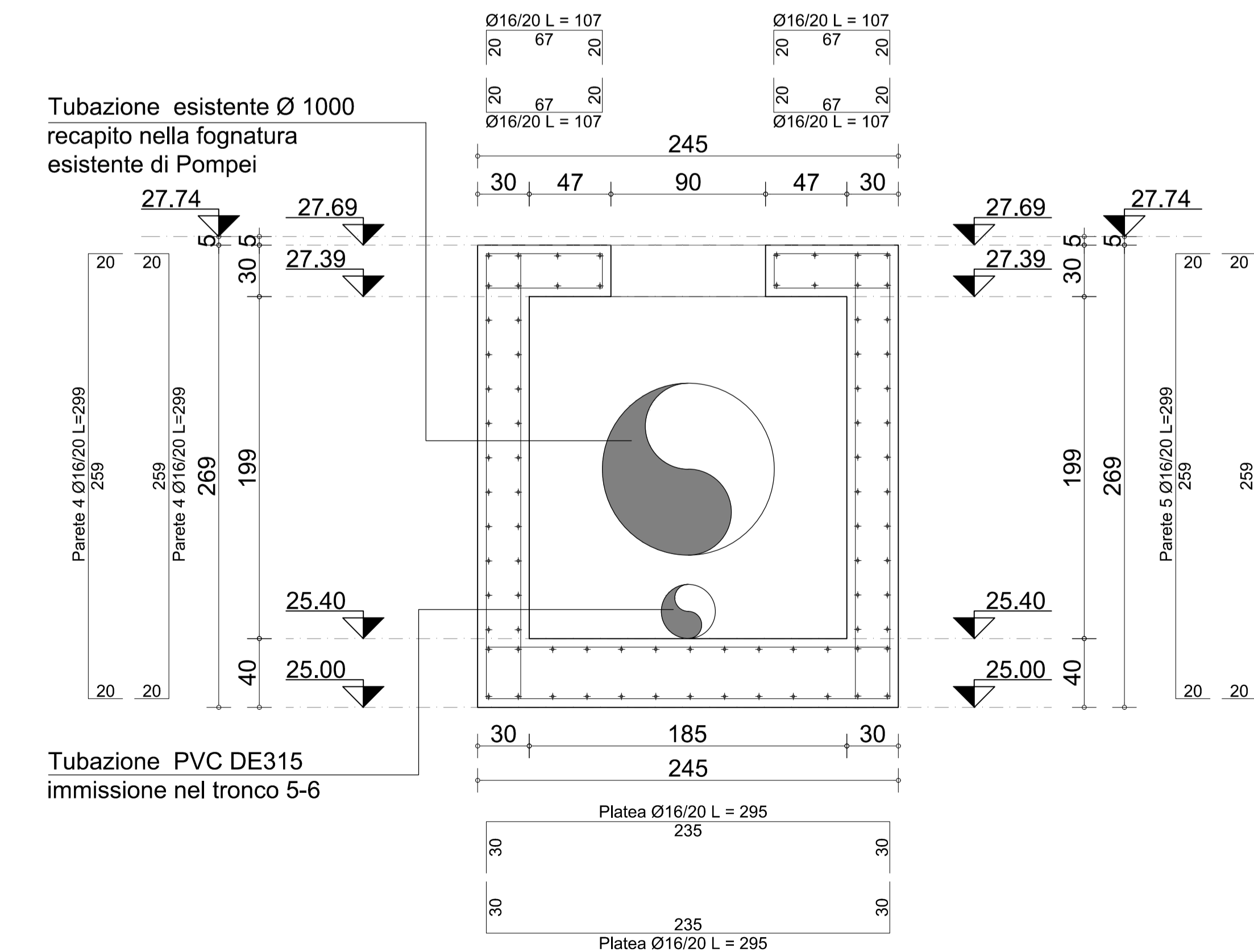
**Impalcato Q=27.69
Scala 1:25**



**Sezione A-A
Scala 1:25**



**Sezione B-B
Scala 1:25**





Ambito Distrettuale Sarnese Vesuviano
Legge 02/12/2015



PATTO PER LA CAMPANIA - SETTORE PRIORITARIO "AMBIENTE" INTERVENTO STRATEGICO
"PIANO DELLA DEPURAZIONE E SERVIZIO IDRICO INTEGRATO"
Delibera Giunta Regionale della Campania n°732 del 13/12/2016



COMUNE DI BOSCOREALE
ESTENSIONE DELLA RETE FOGNARIA
ZONA PASSANTI

	INT 7310	PROGETTO ESECUTIVO
Elaborato:	D5.1	Titolo:
OPERE D'ARTE E TIPOLOGICI Manufatto di Derivazione al Nodo 5d Carpenteria e Armature		
Scale:	1:25	
STRUTTURE:	ing. Fabio Iasevoli	Revisore:
		Motivo della revisione:
		EMMISSIONE PER APPROVAZIONE
		Data:
		Settembre 2019
		IL PROGETTISTA
	ing. Domenico Cesare	IL RUP