

**CARATTERISTICHE DEI MATERIALI (D.M. 17.01.2018, circolare 21.01.2019, N.7 e UNI 11104:2016 e UNI EN 06-1:2006)**

CARATTERISTICHE OPERE: VITA NOMINALE MAGGIORE DI 50 ANNI E CLASSE D'USO DELL'OPERA III

**CALCESTRUZZO:**

- MAGRONE: Classe di resistenza C12/15 - Classe di esposizione X0 - (Rck 15 MPa)
- VASCHE E MANUFATTI INTERRATI E SEMINTERRATI A CONTATTO CON LE ACQUE REFLUE: Classe di resistenza C28/35 - Condizioni ambientali: aggressive - Classe di esposizione XA1 - (Rck 35 MPa)
- POZZETTI PREFABBRICATI A CONTATTO CON LE ACQUE REFLUE: Classe di resistenza C35/45 - Condizioni ambientali: aggressive - Classe di esposizione XA1 - (Rck 45 MPa)

**ACCIAIO DA CARPENTERIA IN C.C.A.:**

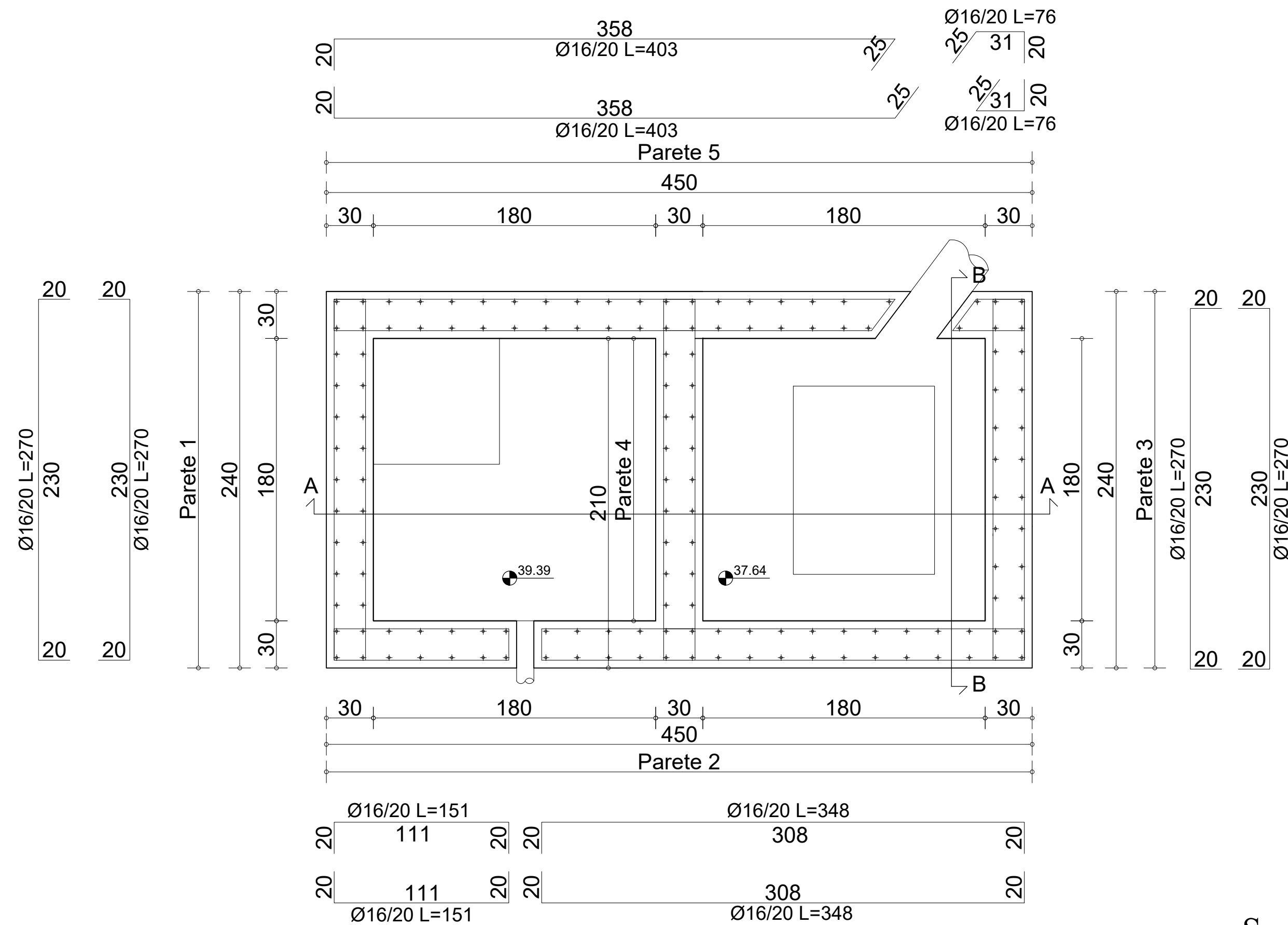
- Acciaio in barre ad aderenza migliorata B450C fyk>450 N/mm<sup>2</sup> ftk>540 N/mm<sup>2</sup> (ex FeB44k) per calcestruzzo in opera

**COPRIFERRO ADOTTATO:** (maggiore di quello minimo per ambiente ordinario/aggressivo VN=50 anni e classe d'uso II - tab.C.4.1.IV - punto C.4.1.6.1.3 - circolare):

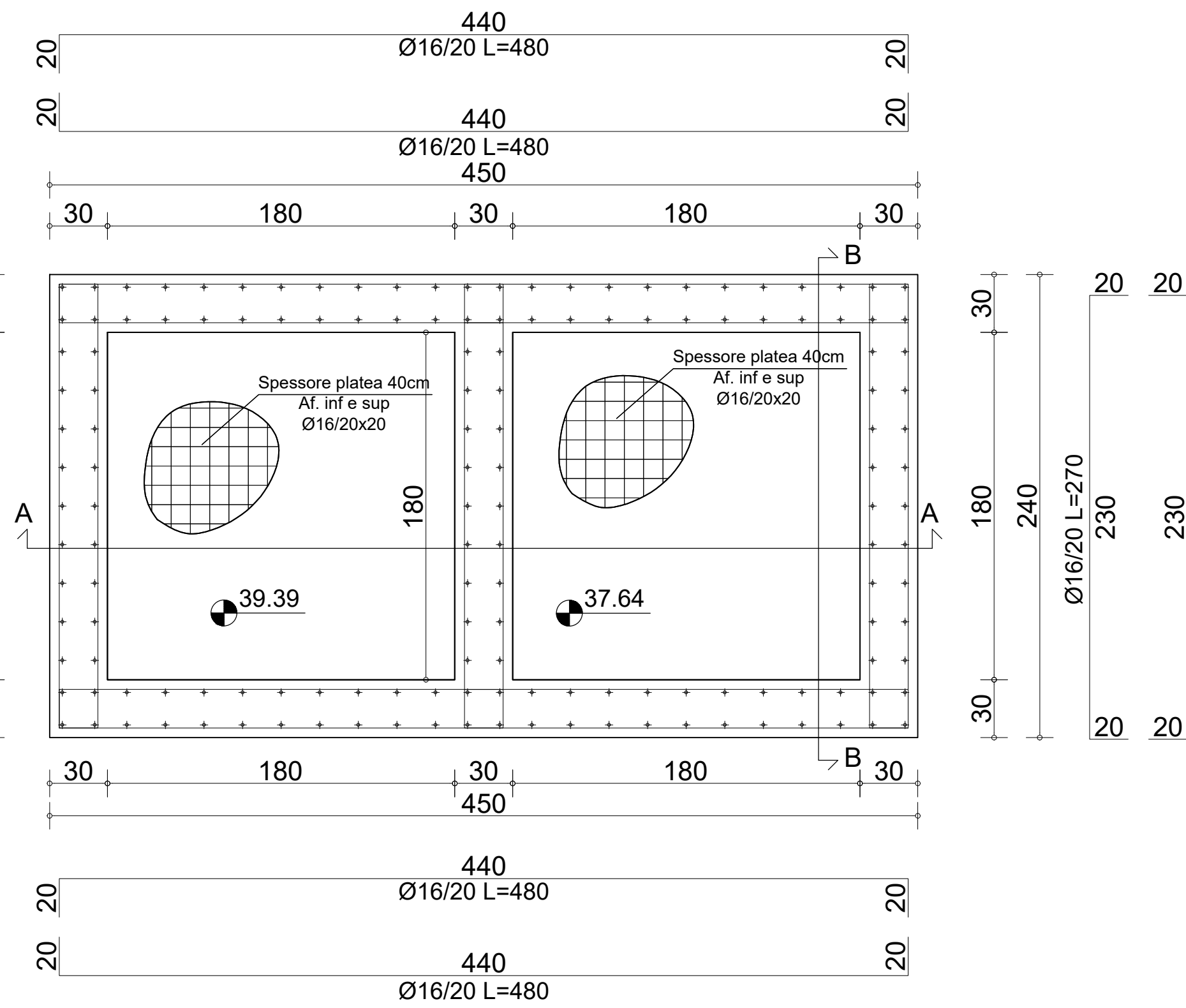
- VASCHE E MANUFATTI INTERRATI E SEMINTERRATI A CONTATTO CON LE ACQUE REFLUE: 50 mm

Sovrapposizione delle armature >= 50 volte il diametro

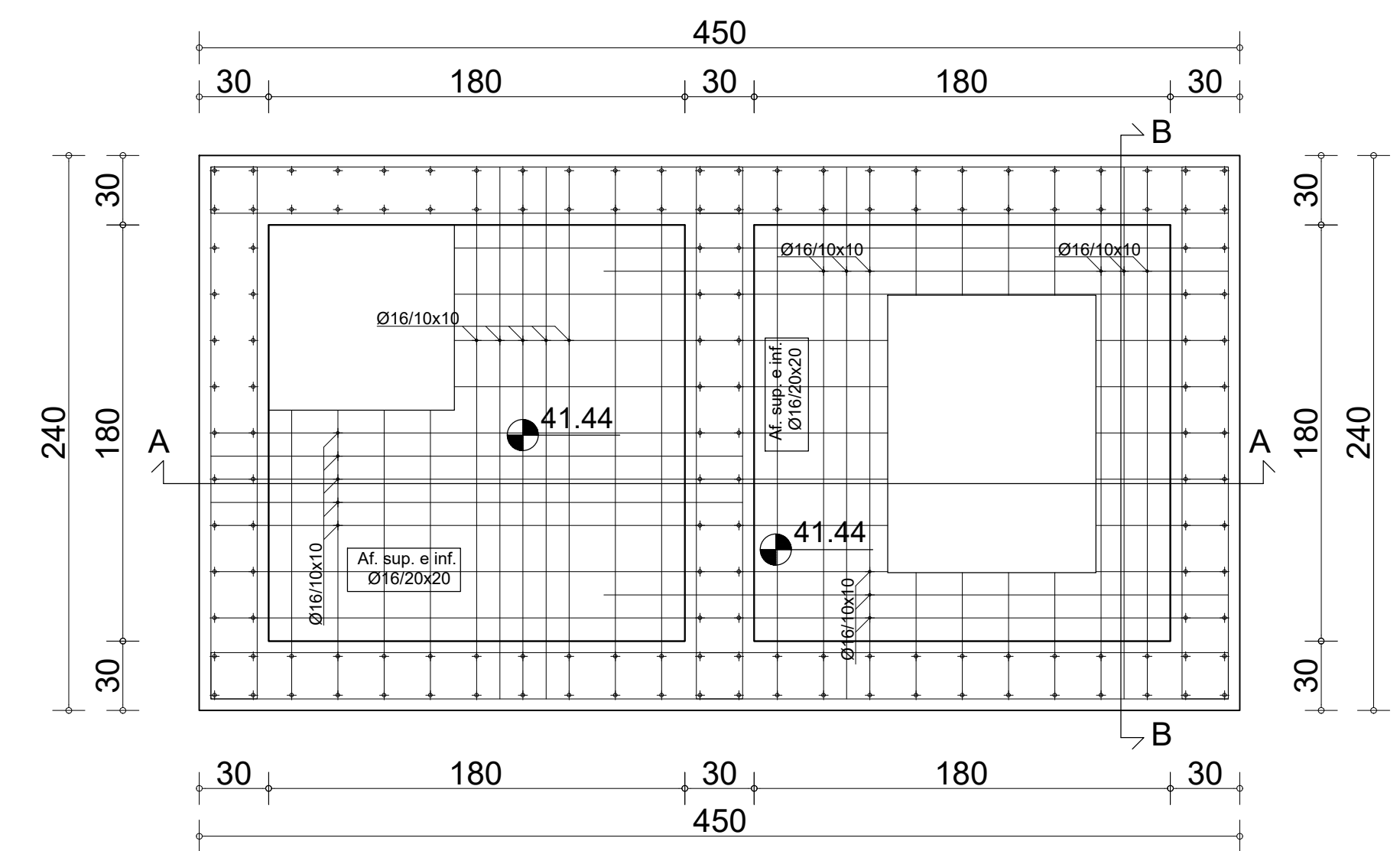
**Pianta Generale**  
Scala 1:25



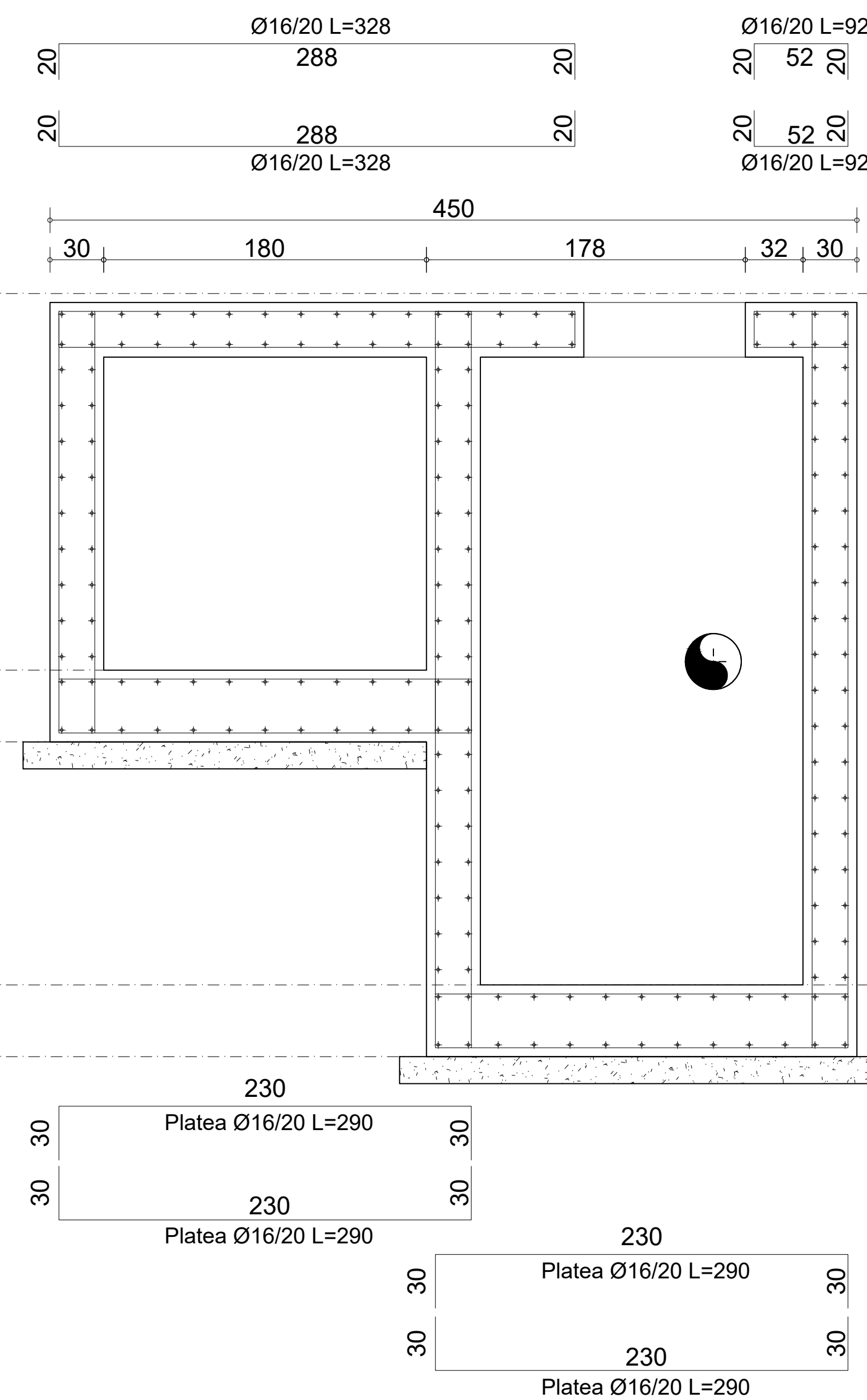
**Impalcato Q= 37.24**  
Scala 1:25



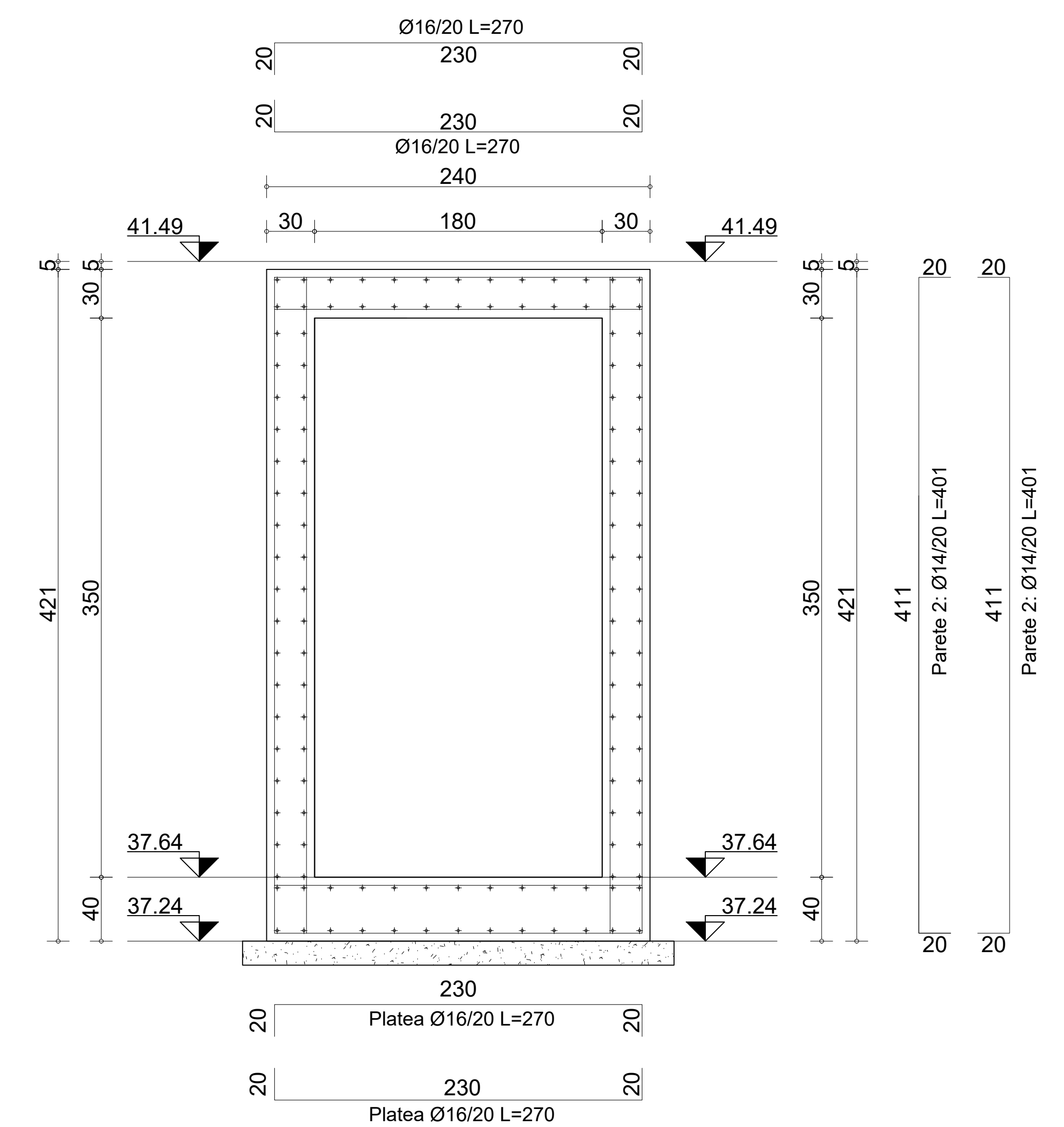
**Impalcato Q= 41.44**  
Scala 1:25



**Sezione A-A**  
Scala 1:25



**Sezione B-B**  
Scala 1:25





Ambito Distrettuale Sarnese Vesuviano  
*Legge 02/12/2015*



PATTO PER LA CAMPANIA - SETTORE PRIORITARIO "AMBIENTE"  
INTERVENTO STRATEGICO  
"PIANO DELLA DEPURAZIONE E SERVIZIO IDRICO INTEGRATO"  
Delibera Giunta Regionale della Campania n°732 del 13/12/2016



**COMUNE DI BOSCOREALE**  
ESTENSIONE DELLA RETE FOGNARIA  
ZONA PASSANTI

<b>INT 7310</b>	<b>PROGETTO ESECUTIVO</b>
Elaborato: <b>D3.6</b>	Titolo: <b>OPERE D'ARTE E TIPOLOGICI Impianto di Sollevamento "6" (Nodo 12b) Carpenteria e Armature</b>
Scale: 1:25	
COLLABORATORI: STRUTTURE ing. Fabio Iasevoli	Revisione: 0 Motivo della revisione: EMISSIONE PER APPROVAZIONE Data: Settembre 2019
IL PROGETTISTA ing. Domenico Cesare	IL RUP